



Acesse o manual completo, o guia rápido e demais informações disponíveis do produto.

Introdução

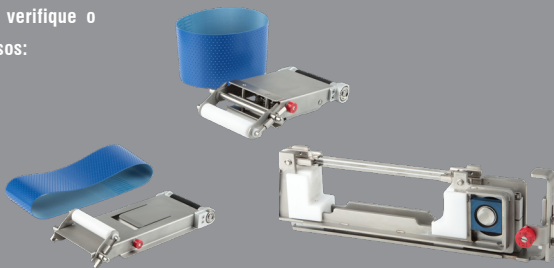
Antes de desembalar o Fatiador de Frango Prix Versatile, leia atentamente as informações contidas neste guia, para que seu fatiador conserve

suas características iniciais e seu perfeito funcionamento com o decorrer do tempo. Verifique se existem avarias visíveis, como partes

rompidas, úmidas, etc. informando ao responsável a fim de garantir a cobertura de seguro, garantias de fabricante, transportadores, etc.

Depois de retirar o Fatiador da embalagem, verifique o conteúdo. Os seguintes itens devem estar inclusos:

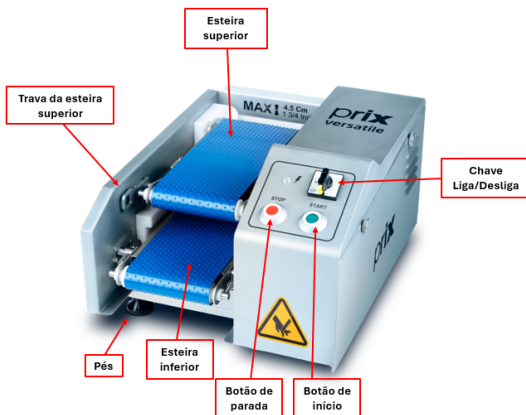
- Embalagem;
- Fatiador de frango Versatile;
- Fonte e cabo para alimentação;
- Conjunto de lâminas (opcional);
- Esteira inferior;
- Esteira superior.



Desembalando seu produto

- Coloque o fatiador em uma superfície plana, firme e livre de vibrações;
- Encaixe o conjunto de lâminas se atentando ao guia para auxílio do encaixe;
- Fixe as lâminas no suporte e certifique-se de que estão travadas;
- Repita o mesmo procedimento do lado oposto e certifique-se de que ambos os lados estejam alinhados;
- Insira a esteira inferior e realize o ajuste. Em seguida, coloque o bloqueio da esteira inferior. Ajuste o tapete e repita o mesmo processo com a esteira superior;
- Finalize o ajuste das esteiras e após o bloqueio das alças, o fatiador estará pronto para uso.

Visão geral do Fatiador



ATENÇÃO!

Não cabe à Toledo do Brasil a regularização das instalações elétricas de seus clientes e tampouco a responsabilidade por danos causados ao equipamento, em decorrência da desobediência a estas instruções. Fica ainda o equipamento sujeito a perda de garantia.

Lâminas

Conjunto de lâminas	Quantidade	Espessura
Duas lâminas	3 fatias	Aproximadamente 7mm
Três lâminas	4 fatias	Aproximadamente 6mm
Quatro lâminas	5 fatias	Aproximadamente 5mm

Principais Características

1. Construído inteiramente em aço inoxidável de grau 304;
2. Linha ergonômica e design atrativo, fácil de limpar e higienizar;
3. Kit de lâminas facilmente removíveis;
4. Padronização dos cortes e aproveitamento total do peito de frango;
5. Ideal para lojas de aves, supermercados, açougues e pequenas e médias indústrias;
6. Produz fatias consistentes e de diferentes espessuras.

Nota: Não é necessário possuir mão de obra especializada.

Especificações técnicas

Modo de funcionamento	Automático	
Ferramenta de corte	Modelo Serra de fita	
Material	Aço inoxidável grau 304	
Instalação	De mesa	
Produção/Min	7 peitos de frango	
Durabilidade da lâmina	8 toneladas	
Temperatura do peito de frango	Min: +2°C /	Máx: +30°C
Temperatura do ambiente de trabalho	Máxima 40°C	
Peso	42kg	
Dimensões (LxAxP)	495 x 351 x 558 mm	
Espessura máxima de corte	45 mm	
Corrente Elétrica	Hz	60
	Kw	0,75
	Ampere	16
	Tensão	230V modofásico
Orientação	Horizontal	
Esteira superior	750 x 150 mm (LxA)	
Esteira inferior	1080 x 150 mm (LxA)	
Grau de proteção	IP54	
Outras características	Compacto/Robusto	

Recomendações

- É aconselhável limpar o fatiador diariamente ou após longos períodos de inatividade;
- A limpeza deve ser feita cuidadosamente para as peças que entram em contato com o alimento;
- Verifique periodicamente o cabo de ligação à fonte de alimentação. Em caso de ruptura ou mau funcionamento, substitua-o exclusivamente através do serviço de assistência;
- Sempre que ouvir ruídos anormais desligue o fatiador e entre em contato com a assistência Técnica da Toledo do Brasil;
- Para limpar o fatiador utilize um pano seco e macio. Para remover manchas mais difíceis, utilize pano levemente umedecido em água e sabão neutro. Nunca use benzina, thinner, álcool ou outros solventes químicos na limpeza;
- A máquina não está protegida contra jatos de vapor, jatos de alta pressão ou sistemas similares. Neste caso existe risco de curto-circuito ou danos graves à máquina;
- Não é possível afiar as lâminas, ou seja, se perderem o corte, troca-se as lâminas ou o conjunto todo;
- É recomendável trocar as lâminas a cada 3 ou 4 toneladas de frango fatiados;
- A Toledo do Brasil Indústria de Balanças Ltda. possui filiais próprias em todo o país que prestam serviços de alta qualidade de instalação, calibração, manutenção e atualização tecnológica. Além destas filiais, a Toledo do Brasil oferece uma rede de oficinas técnicas autorizadas com peças de reposição originais para atender com rapidez e eficiência, principalmente, aos clientes do mercado varejista. Caso haja alguma dúvida, entre em contato conosco em um dos telefones indicados no final deste guia, que teremos o prazer em lhe ajudar ou indicar a oficina técnica autorizada mais próxima;
- Caso ocorra algum problema na seu fatiador, consulte o manual do usuário, antes de chamar a Assistência Técnica Toledo do Brasil ou rede de Oficinas Técnicas Autorizadas.



Não colocar o frango congelado na esteira!

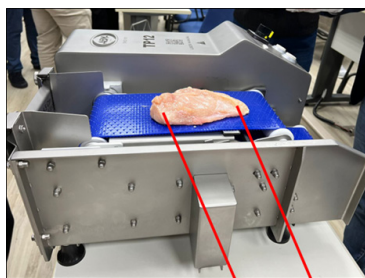
ATENÇÃO!

Este guia contém informações básicas para colocação do equipamento em uso. Para mais detalhes de operação, programação e demais informações, consulte o manual do

usuário do Fatiador de Frango Versatile, disponível no site: <https://www.toledobrasil.com/produto/Fatiadores>

- O movimento alternado das lâminas mantém o produto parado para um corte preciso e uniforme;
- As lâminas possuem uma tecnologia exclusiva e são patenteadas.

O peito de frango não pode ter osso deve ser posicionado na esteira conforme a imagem abaixo:



Parte lisa para cima

Parte mais fina para trás

Parte mais grossa para frente

NOTA: Se o peito de frango for muito grande, inverter a posição, sendo a parte mais fina na frente e a mais grossa atrás.

Termo de garantia

A Toledo do Brasil garante seus produtos contra defeitos de fabricação (material e mão de obra) pelo período especificado no certificado de garantia que acompanha o produto, contado a partir da data da Nota Fiscal de venda ao consumidor final, se consideradas

as condições estabelecidas por este manual para defeitos devidamente constatados como sendo de fabricação. Nos prazos de garantia citados no certificado de garantia já estão computados o prazo de garantia legal e o prazo de garantia contratual.

Tanto a constatação dos defeitos, como os reparos necessários serão promovidos pela Toledo do Brasil (matriz ou filial) ou uma OTA - Oficina Técnica Autorizada Toledo do Brasil que se encontre mais próxima do local de instalação do equipamento.

Uso da Garantia

Para efeito de garantia, apresente o Certificado de Garantia devidamente preenchido e a Nota Fiscal de compra do equipamento contendo seu número de série.

A garantia fica automaticamente inválida se:

- O equipamento não for instalado e utilizado conforme as instruções contidas neste manual.
- O equipamento tiver sofrido danos por acidentes ou agentes da natureza, maus tratos, descuido, ligação à rede elétrica imprópria, exposição a agentes químicos e/ou corrosivos, presença de água ou insetos no seu interior, utilização em desacordo as instruções deste manual ou ainda por alterações, modificações ou consertos feitos por pessoas ou entidades não credenciadas pela Toledo do Brasil.
- Houver remoção e/ou alteração do número de série ou da placa de identificação do equipamento.
- Constatada adulteração ou rasuras no Certificado de Garantia ou espirada a vigência do período de garantia.

Observações:

- Se ocorrer defeito de fabricação durante o período de garantia, a responsabilidade da Toledo do Brasil será limitada ao fornecimento gratuito do material e do tempo do técnico aplicado no serviço para colocação do produto em operação, desde que o Cliente envie o equipamento à Toledo do Brasil ou pague as horas gastas pelo técnico durante a viagem, bem como as despesas de refeição, estada, quilometragem e pedágio.
- No caso de produtos fabricados por terceiros e revendidos pela Toledo do Brasil (PCs, Scanners, Impressoras, CLPs, Etiquetadores e outros), será repassada ao Cliente a garantia do fabricante, cuja data base será a data da fatura para a Toledo do Brasil.
- Não estão incluídas na garantia eventuais visitas solicitadas para limpeza ou ajuste do produto, devido ao desgaste decorrente do uso normal.
- Se o Cliente solicitar a execução de serviços, no período de garantia, fora do horário normal de trabalho da Toledo do Brasil, será cobrada a taxa de serviço extraordinário.
- Em nenhum caso a Toledo do Brasil poderá ser responsabilizada por perda de produtividade ou de dados, danos diretos ou indiretos, reclamações de terceiros, paralisações ou ainda quaisquer outras perdas ou despesas, incluindo lucros cessantes, provenientes do fornecimento. Se, em razão de lei ou acordo, a Toledo do Brasil vier a ser responsabilizada

por danos causados ao Cliente, o limite global de tal responsabilidade será equivalente a no máximo 5% do valor do equipamento, ou da parte do equipamento que tiver causado o dano, à vista das características especiais do fornecimento.

- A Toledo do Brasil não autoriza nenhuma pessoa ou entidade a assumir, por sua conta, qualquer outra responsabilidade relativa à garantia de seus produtos além das aqui explicitadas.
- Peças e/ou acessórios que forem substituídos em garantia serão de propriedade da Toledo do Brasil.
- Eventuais dúvidas quanto às condições de garantia deverão ser tratadas diretamente com a Toledo do Brasil.

Vendas e assistência técnica próprias em todo o Brasil

Araçatuba, SP.....(18) 3303 - 7000	Fortaleza, CE.....(85) 3391 - 8100	Ribeirão Preto, SP.....(16) 3968 - 4800
Belém, PA.....(91) 3182 - 8900	Goiânia, GO.....(62) 3612 - 8200	Rio de Janeiro, RJ.....(21) 3544-7700
Belo Horizonte, MG.....(31) 3326 - 9700	Luís Eduardo Magalhães, BA.....(77) 2122 - 0500	Salvador (Lauro de Freitas), BA.....(71) 3505-9800
Campinas (Valinhos), SP.....(19) 3829 - 5800	Manaus, AM.....(92) 3212 - 8600	Sorriso, MT.....(65) 3928-9400
Campo Grande, MS.....(67) 3303 - 9600	Maringá, PR.....(44) 3306 - 8400	São José dos Campos, SP.....(12) 3203-8700
Cuiabá, MT.....(65) 3928 - 9400	Palmas, TO.....(63) 3232 - 5200	São Paulo (São Bernardo do Campo), SP.....(11) 4356-9404
Curitiba (Pinhais), PR.....(41) 3521 - 8500	Porto Alegre (Canoas), RS.....(51) 3406 - 7500	Uberlândia, MG.....(34) 3303-9500
	Recife, PE.....(81) 3878 - 8300	Vitória (Serra), ES.....(27) 3182-9900